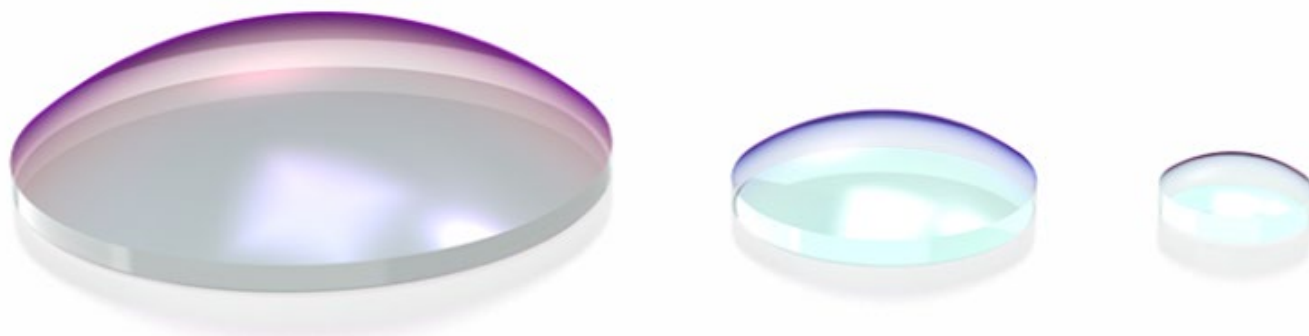


FVB-02

Плоско-выпуклые линзы



- Материал: JGS1 (УФ-плавленный кварц).
- Проектная длина волны: 587,6 нм.
- Эффективная апертура: >90%.

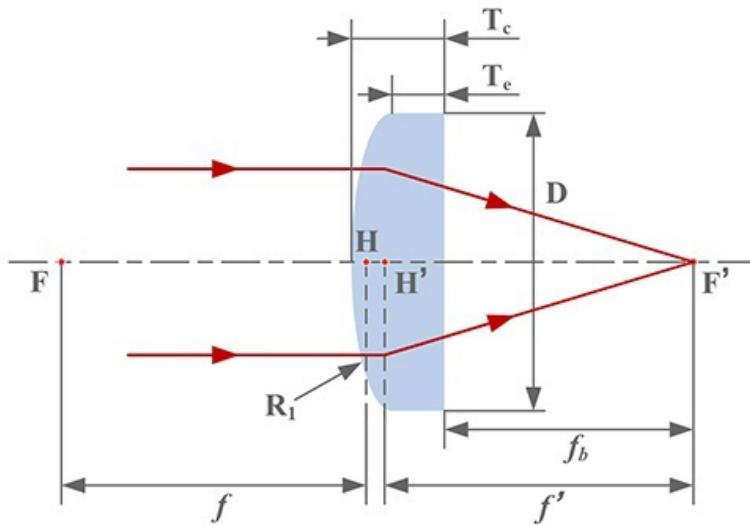
Описание

Плоско-выпуклая линза имеет одну выпуклую и одну плоскую поверхность, положительное фокусное расстояние и часто используется для сужения пучка, уменьшения фокусного расстояния или увеличения изображения. Чтобы уменьшить сферическую абберацию, когда плоско-выпуклая линза используется для фокусировки коллимированного пучка, пучок должен падать на выпуклую поверхность линзы; когда она используется для коллимации точечного источника света, пучок должен падать на плоскую поверхность.

Основные характеристики

| | | | |
|---------------------------|----------------------------|----------------------------------|-----------------|
| Материал | JGS1 (УФ-плавленный кварц) | Тип | Плоско-выпуклые |
| Проектная длина волны, нм | 587,6 | Допуск на фокусное расстояние, % | ±1 |
| Допуск на диаметр, мм | +0,0 / -0,1 | Допуск на толщину, мм | ±0,1 |
| Плоскостность | $\lambda/4$ | Качество обработки поверхности | 40/20 |
| Эксцентриситет, угл.мин. | <3 | Эффективная апертура, % | >90 |
| Фаска | <0,2x45° | Просветляющее AR-покрытие, мм | 650 – 1050 |

Подробные характеристики



- f : фокусное расстояние (мм);
- f' : фокальная плоскость;
- f_b : заднее фокусное расстояние (мм);
- D : диаметр (мм);
- T_c : толщина по центру (мм);
- T_e : толщина по краю (мм);
- R_1 : радиус (мм);
- F, F' : фокус, обратный фокус;
- H, H' : главные точки.

| Модель | Диаметр, мм | Фокусное расстояние, мм | Радиус кривизны, мм | Заднее фокусное расстояние, мм | Толщина по центру, мм | Толщина края, мм |
|-----------|-------------|-------------------------|---------------------|--------------------------------|-----------------------|------------------|
| FVB040402 | 12,7 | 20 | 9,17 | 17,052 | 4,3 | 1,8 |
| FVB080802 | 25,4 | 35 | 16,05 | 29,38 | 8,2 | 2 |
| FVB081002 | 25,4 | 40 | 18,34 | 35,13 | 7,1 | 2 |
| FVB081202 | 25,4 | 50 | 22,92 | 46,02 | 5,8 | 2 |
| FVB081802 | 25,4 | 75 | 34,39 | 71,98 | 4,4 | 2 |
| FVB082402 | 25,4 | 100 | 45,85 | 97,39 | 3,8 | 2 |
| FVB082702 | 25,4 | 150 | 68,77 | 147,81 | 3,2 | 2 |
| FVB082902 | 25,4 | 175 | 80,24 | 172,94 | 3 | 2 |
| FVB083002 | 25,4 | 200 | 91,7 | 198,01 | 2,9 | 2 |
| FVB083102 | 25,4 | 250 | 114,62 | 248,15 | 2,7 | 2 |
| FVB083202 | 25,4 | 300 | 137,55 | 298,22 | 2,6 | 2 |
| FVB083602 | 25,4 | 500 | 229,25 | 498,35 | 2,4 | 2 |

Аксессуары



F1H - Фиксированный держатель линз с U - слотом



F2H - Фиксированный держатель линз