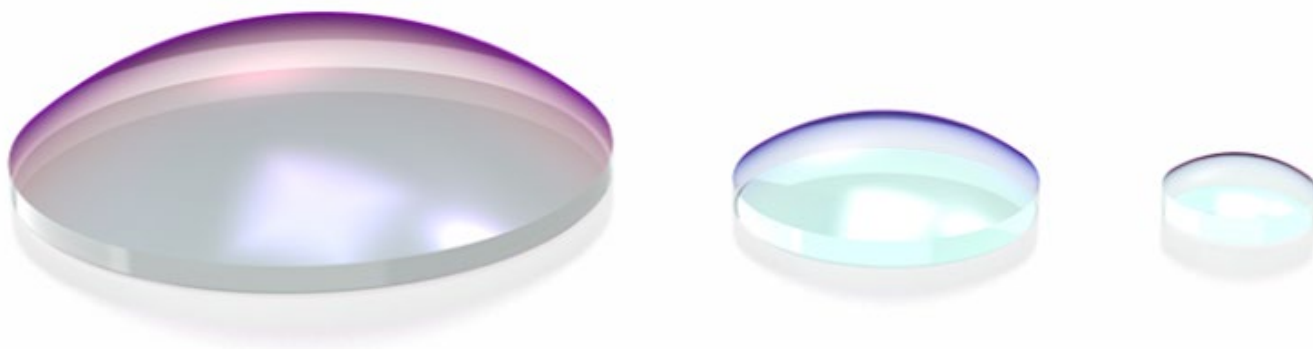


FVA-01

Плоско-выпуклые линзы



- Материал: H-K9L (Schott BK7).
- Проектная длина волны: 632,8 нм.
- Эффективная апертура: >90%.

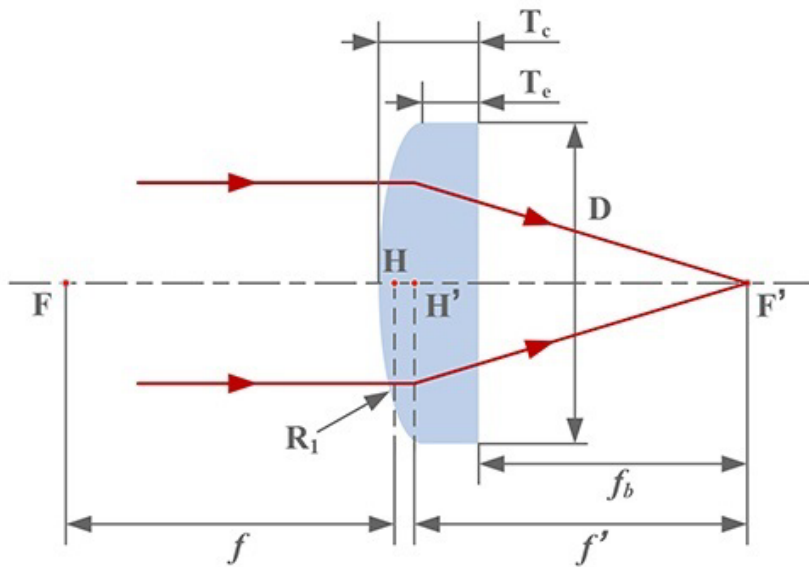
Описание

Плоско-выпуклая линза имеет одну выпуклую и одну плоскую поверхность, положительное фокусное расстояние и часто используется для сужения пучка, уменьшения фокусного расстояния или увеличения изображения. Чтобы уменьшить сферическую абберацию, когда плоско-выпуклая линза используется для фокусировки коллимированного пучка, пучок должен падать на выпуклую поверхность линзы; когда она используется для коллимации точечного источника света, пучок должен падать на плоскую поверхность.

Основные характеристики

| | | | |
|---------------------------|--------------------|----------------------------------|-----------------|
| Материал | H-K9L (Schott BK7) | Тип | Плоско-выпуклые |
| Проектная длина волны, нм | 632,8 | Допуск на фокусное расстояние, % | ±1 |
| Допуск на диаметр, мм | +0,0 / -0,1 | Допуск на толщину, мм | ±0,1 |
| Плоскостность | $\lambda/4$ | Качество обработки поверхности | 40/20 |
| Эксцентриситет, угл.мин. | <3 | Эффективная апертура, % | >90 |
| Фаска | <0,2x45° | Просветляющее AR-покрытие, мм | 350 – 650 |

Подробные характеристики



- f : фокусное расстояние (мм);
- f' : фокальная плоскость;
- f_b : заднее фокусное расстояние (мм);
- D : диаметр (мм);
- T_c : толщина по центру (мм);
- T_e : толщина по краю (мм);
- R_1 : радиус (мм);
- F, F' : фокус, обратный фокус;
- H, H' : главные точки.

| Модель | Диаметр, мм | Фокусное расстояние, мм | Радиус кривизны, мм | Заднее фокусное расстояние, мм | Толщина по центру, мм | Толщина края, мм |
|-----------|-------------|-------------------------|---------------------|--------------------------------|-----------------------|------------------|
| FVA040301 | 12,7 | 15 | 7,73 | 11,63 | 5,1 | 1,8 |
| FVA040401 | 12,7 | 20 | 10,3 | 17,36 | 4 | 1,8 |
| FVA040501 | 12,7 | 25 | 12,88 | 22,69 | 3,5 | 1,8 |
| FVA040701 | 12,7 | 30 | 15,45 | 27,89 | 3,2 | 1,8 |
| FVA041001 | 12,7 | 40 | 20,6 | 38,15 | 2,8 | 1,8 |
| FVA041201 | 12,7 | 50 | 25,75 | 48,28 | 2,6 | 1,8 |
| FVA042401 | 12,7 | 100 | 51,51 | 98,55 | 2,2 | 1,8 |
| FVA080601 | 25,4 | 25,4 | 13,08 | 17,68 | 11,7 | 1,8 |
| FVA080701 | 25,4 | 30 | 15,45 | 24,32 | 8,6 | 2 |
| FVA080801 | 25,4 | 35 | 18,03 | 30,25 | 7,2 | 2 |
| FVA081001 | 25,4 | 40 | 20,6 | 35,78 | 6,4 | 2 |
| FVA081201 | 25,4 | 50 | 25,75 | 46,5 | 5,3 | 2 |
| FVA081501 | 25,4 | 60 | 30,91 | 56,9 | 4,7 | 2 |
| FVA081801 | 25,4 | 75 | 38,63 | 72,29 | 4,1 | 2 |
| FVA082401 | 25,4 | 100 | 51,51 | 97,62 | 3,6 | 2 |
| FVA082601 | 25,4 | 125 | 64,39 | 122,82 | 3,3 | 2 |
| FVA082701 | 25,4 | 150 | 77,26 | 147,95 | 3,1 | 2 |
| FVA082901 | 25,4 | 175 | 90,14 | 173,09 | 2,9 | 2 |
| FVA083001 | 25,4 | 200 | 103,02 | 198,15 | 2,8 | 2 |
| FVA083101 | 25,4 | 250 | 128,77 | 248,28 | 2,6 | 2 |
| FVA083201 | 25,4 | 300 | 154,53 | 298,35 | 2,5 | 2 |
| FVA083401 | 25,4 | 400 | 206,04 | 398,4 | 2,4 | 2 |

| | | | | | | |
|-----------|------|------|--------|--------|------|---|
| FVA083601 | 25,4 | 500 | 257,55 | 498,48 | 2,3 | 2 |
| FVA083901 | 25,4 | 750 | 386,32 | 748,55 | 2,2 | 2 |
| FVA084201 | 25,4 | 1000 | 515,09 | 998,55 | 2,2 | 2 |
| FVA131501 | 50,8 | 60 | 30,91 | 49,24 | 16,3 | 3 |
| FVA131801 | 50,8 | 75 | 38,63 | 66,75 | 12,5 | 3 |
| FVA132401 | 50,8 | 100 | 51,51 | 93,6 | 9,7 | 3 |
| FVA132601 | 50,8 | 125 | 64,39 | 119,59 | 8,2 | 3 |
| FVA132701 | 50,8 | 150 | 77,26 | 145,18 | 7,3 | 3 |
| FVA132901 | 50,8 | 175 | 90,14 | 170,58 | 6,7 | 3 |
| FVA133001 | 50,8 | 200 | 103,02 | 195,91 | 6,2 | 3 |
| FVA133101 | 50,8 | 250 | 128,77 | 246,37 | 5,5 | 3 |
| FVA133201 | 50,8 | 300 | 154,53 | 296,63 | 5,1 | 3 |
| FVA133401 | 50,8 | 400 | 206,04 | 396,96 | 4,6 | 3 |
| FVA133601 | 50,8 | 500 | 257,55 | 497,16 | 4,3 | 3 |
| FVA133901 | 50,8 | 750 | 386,32 | 747,49 | 3,8 | 3 |
| FVA134201 | 50,8 | 1000 | 515,09 | 997,62 | 3,6 | 3 |

Аксессуары



F1H - Фиксированный держатель линз с U - слотом



F2H - Фиксированный держатель линз