

OMTD25

Монтажные пластины



OMTD25A



OMTD25B

Преимущества серии

- Материал — алюминиевый сплав 6061-T6.
- Резьба центрального отверстия M4 (OMTD25A) и SM1 (OMTD25B).
- Совместим с кубами для каркасных систем OMTD25D, OMTD25E.

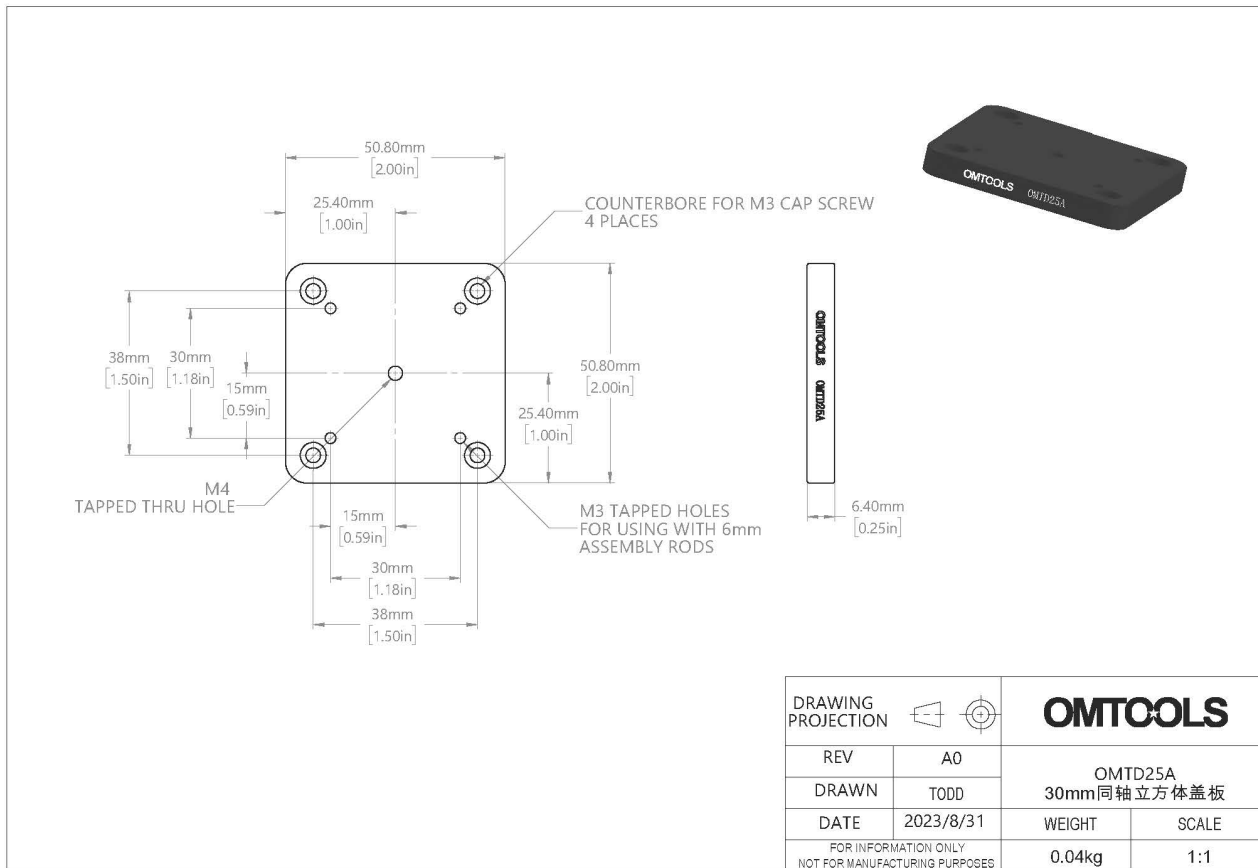
Описание

Монтажные пластины совместимы с кубами OMTD25D и OMTD25E. OMTD25A имеет сквозные монтажные отверстия с резьбой M4, OMTD25B – SM1. Можно использовать несколько кубов вместе.

Параметры моделей

Модель	OMTD25A	OMTD25B
Материал	Алюминиевый сплав 6061-T6	
Обработка поверхности	Черное анодирование	
Размеры, мм	50,8 x 50,8 x 6,4	
Резьба монтажных отверстий	M3	
Резьба центрального отверстия	M4	SM1

Чертеж OMTD25A



Чертеж OMTD25B

