

OMLB-B

Комбинированные переходные пластины



OMLB01B



OMLB02B

Преимущества серии

- Черный анодированный алюминий обеспечивает высокую прочность и надежность.
- Позволяют свести к минимуму воздействие на оптическую систему за счет уменьшения поверхностного отражения.
- Возможность объединения стандартных моторизованных устройств OMTOOLS в устройства с конфигурацией XZ или XYZ.

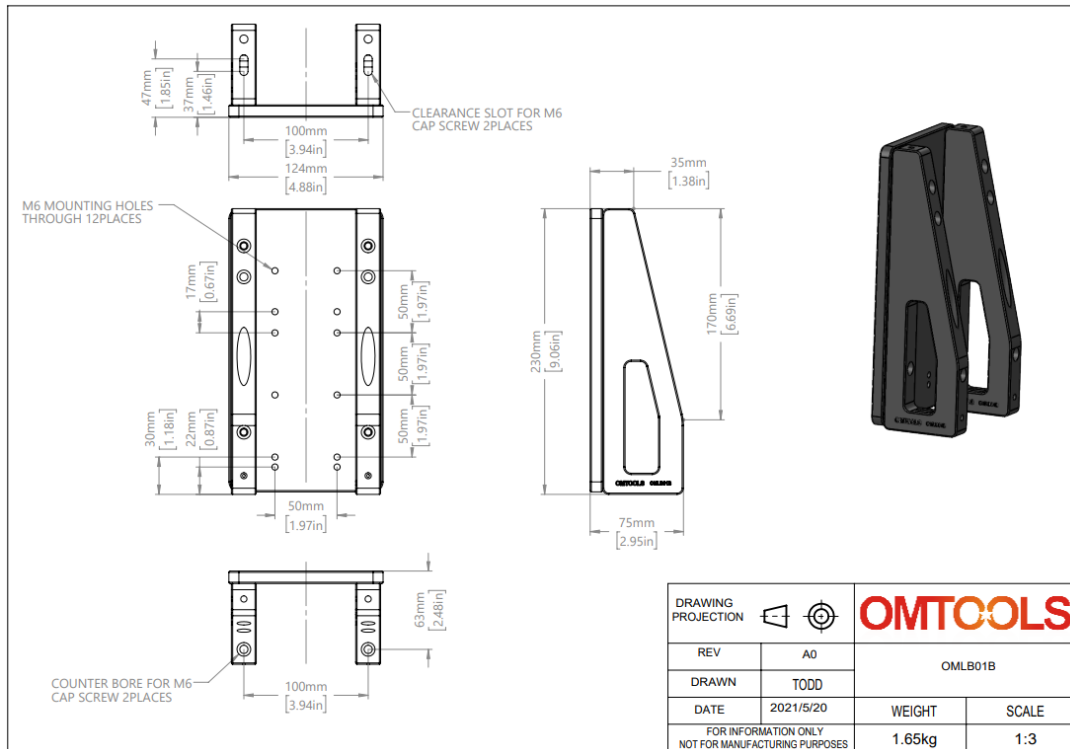
Описание серии

Комбинированные переходные пластины серии OMLB-B предназначены для использования с моторизованными столами и другими изделиями и часто применяются для вертикального монтажа двух столов. Один линейный стол с осью XY и один одноосевой линейный стол могут быть объединены в один линейный стол с осью XYZ с помощью переходной пластины с прямым углом. Кроме того, два одноосевых линейных стола могут быть объединены в один линейный стол с осью XZ с помощью переходной пластины с прямым углом.

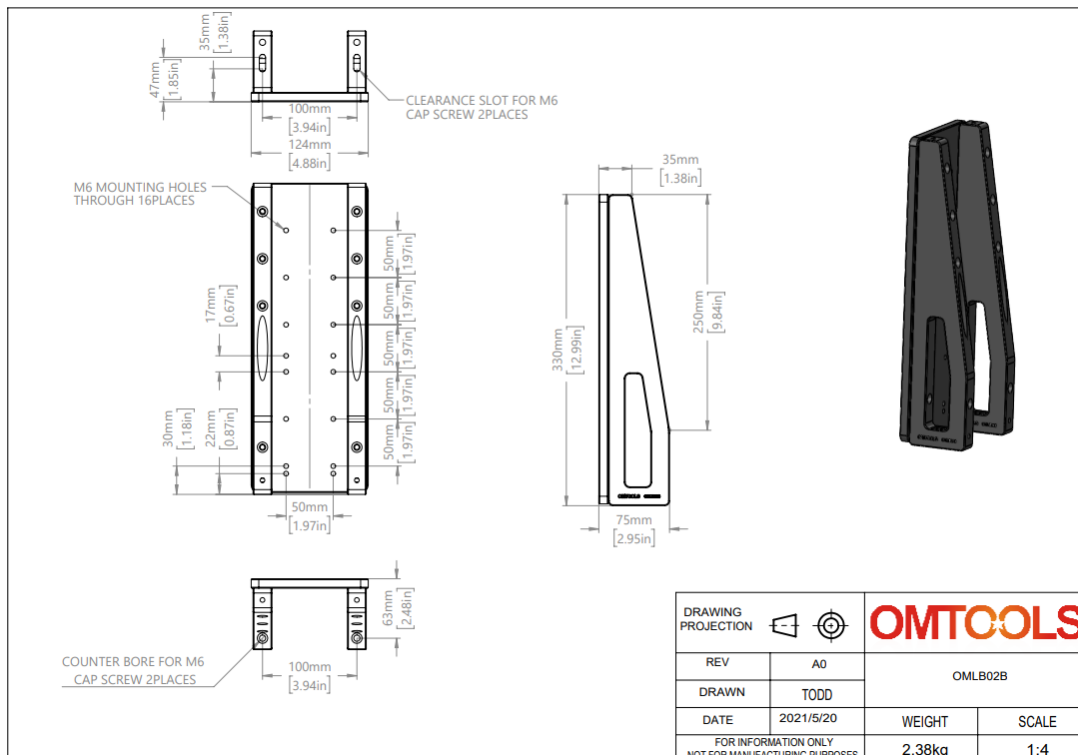
Параметры моделей

Модель	Размер, мм	Материал	Обработка поверхности	Применимые изделия
OMLB01B	75 x 124 x 230	Алюминиевый сплав 6061-T4	Черное оксидированное покрытие	EPSA50, EPSA100
OMLB02B	75 x 124 x 330			EPSA150, EPSA200
OMLB03B	120 x 160 x 500			EPSA300, EPSA400

Чертеж OMLB01B



Чертеж OMLB02B



Чертеж OMLB03B

