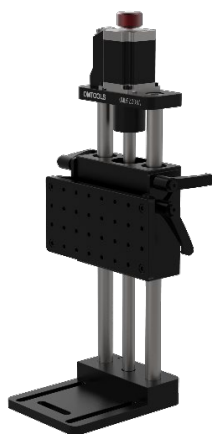


OMDSZ

Моторизованные вертикальные трансляторы для высоких нагрузок



Преимущества серии

- Материал – алюминиевый сплав 6061-T4.
- Большая грузоподъемность и высокая чувствительность позиционирования.
- Шаговый двигатель со стандартным разъемом DB9 для подключения к контроллеру.
- Двигателем можно управлять с помощью контроллера или вручную при помощи ручки.

Описание серии

В серии вертикальных моторизованных трансляторов для высоких нагрузок OMDSZ используются двухфазные шаговые двигатели с низким уровнем вибрации и шума. Благодаря наличию в конструкции направляющих с линейными подшипниками, имеет низкое трение, обеспечивает высокую грузоподъемность и плавное движение даже при больших нагрузках.

Параметры модели OMDSZ200A

Размеры, мм	200 x 100	Повторяемость, мкм	≤50
Перемещение, мм	200	Тип двигателя	Двухфазный 57-шаговый двигатель, угол шага 1,8
Привод	Прецизионный Т-образный винт Tr16X4.0	Марка двигателя	Leadshine
Материал и обработка	Анодированный в черный алюминиевый сплав	Рабочий ток, А	5,0
Высота, мм	500	Крутящий момент двигателя, Н·м	2,3
Масса, кг	8,1	Марка и модель привода	Leadshine
Вертикальная нагрузка, кг	5	Разъем кабеля	DB9
Максимальная скорость*, мм/с	10	Датчик крайнего положения	Omron
Напряжение питания датчика	DC5-24 В ±10%		

*максимальная скорость соответствует теоретическому расчету и реальному тестовому значению при частоте вращения сервопривода 150/об. без нагрузки

Чертеж OMDSZ200A

