

DVB-00

Двояковыпуклые линзы



- Материал: JGS1.
- Проектная длина волны: 587,6 нм.
- Эффективная апертура: >90%.

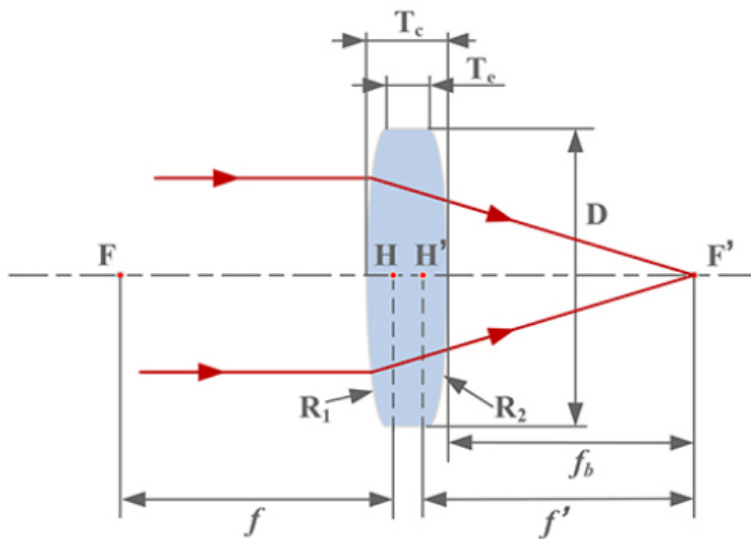
Описание

Двояковыпуклая линза выпукла с обеих сторон и имеет одинаковый радиус кривизны. Двояковыпуклые линзы имеют положительное фокусное расстояние и часто используются для фокусировки коллимированных пучков, а также для коллимации точечных источников света. Линзы серии DVB-00 не имеют покрытия.

Основные характеристики

Материал	JGS1	Тип	Двояковыпуклые
Проектная длина волны, нм	587,6	Допуск на фокусное расстояние, %	±1
Допуск на диаметр, мм	+0,0 / -0,1	Допуск на толщину, мм	±0,1
Плоскостность	$\lambda/4$	Качество обработки поверхности	40/20
Эксцентриситет, угл.мин.	<3	Эффективная апертура, %	>90
Фаска	<0,2x45°	Диапазон длин волн, нм	190 – 2100

Подробные характеристики



- f : фокусное расстояние (мм);
- f' : фокальная плоскость;
- f_b : заднее фокусное расстояние (мм);
- D : диаметр (мм);
- T_c : толщина по центру (мм);
- T_e : толщина по краю (мм);
- R_1, R_2 : радиусы кривизны (мм);
- F, F' : фокус, обратный фокус;
- H, H' : главные точки.

Модель	Диаметр, мм	Фокусное расстояние, мм	Радиус кривизны, мм	Заднее фокусное расстояние, мм	Толщина по центру, мм	Толщина края, мм
DVB081200	25,4	50	22,92	46,02	5,8	2

Аксессуары



F1H - Фиксированный держатель линз с U - слотом



F2H - Фиксированный держатель линз