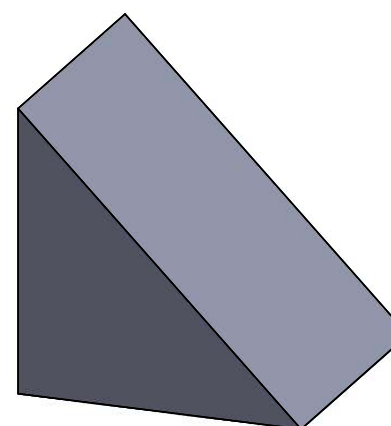
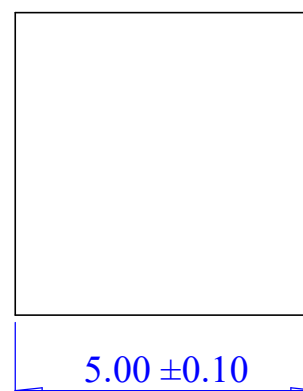
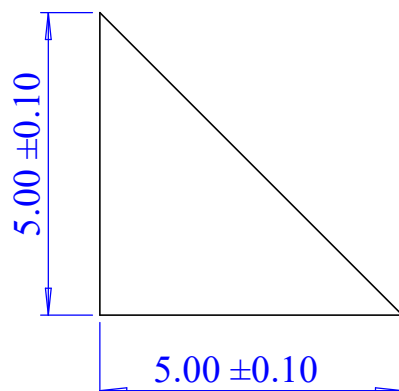


修饰处理与热处理

对材料的要求	$\Delta nD$	2B	
	$\Delta (R-nC)$	2B	
	均匀性	1	
	双折射	1	
	光吸收系数	3	
	条纹	1C	
	气泡	1A	
对零件的要求	N1		
	$\Delta N1$		
	N2		
	$\Delta N2$		
	C		
	P		
	D0		
	$\Delta R$	A	
	B	II	
旧底图总号	对镀膜的要求	种类	
		峰值波长	
底图总号		波段	
		I	
日期	签名	R	



技术要求

- 不镀膜。
- 面形要求： $\lambda/10@632.8nm$   
 角度公差： $\pm 3 \text{ arc min}$   
 保护性倒角： $< 0.2 \times 45^\circ$   
 有效孔径： $> 90\%$
- 材料要经过消应力回火处理。

名称	图纸编号	比例
直角棱镜	<b>RPB000000</b>	<b>8:1</b>
材料	数量	重量
融石英		
所属装配图号	共 张	第 张
	<b>OMTOOLS</b>	