

OMGM75

Оптические линейки



Преимущества серии

- Пескоструйная обработка поверхности и черное анодированное покрытие для эффективной блокировки рассеянного излучения.
- Двусторонняя конструкция с выгравированной шкалой, позволяющая определять положение пучка с высокой точностью.
- Прорезь под винты М6 для удобного монтажа и интеграции в оптические системы.
- Надежная фиксация на магнитных поверхностях благодаря мощным магнитам, встроенным в основание.

Описание серии

Оптические линейки серии **OMGM75** предназначены для точного определения положения лазерного пучка. На линейках нанесены четко выгравированные линии: разрешение шкалы по краям составляет 5 мм, а по центру — 1 мм, что обеспечивает высокую точность при настройке положения пучка. Пескоструйная обработка и черное анодированное покрытие создают равномерную рассеивающую поверхность, эффективно блокируя рассеянное излучение.

В основании линейки расположена прорезь под винты М6 с потайной головкой, что позволяет использовать винты с цилиндрической головкой и шестигранником для фиксации на немагнитных поверхностях. Для установки на магнитные платформы основание оснащено двумя мощными магнитами диаметром $\varnothing 15 \times 2,5$ мм. Специальная ручка на основании обеспечивает удобное снятие линейки с магнитной платформы.

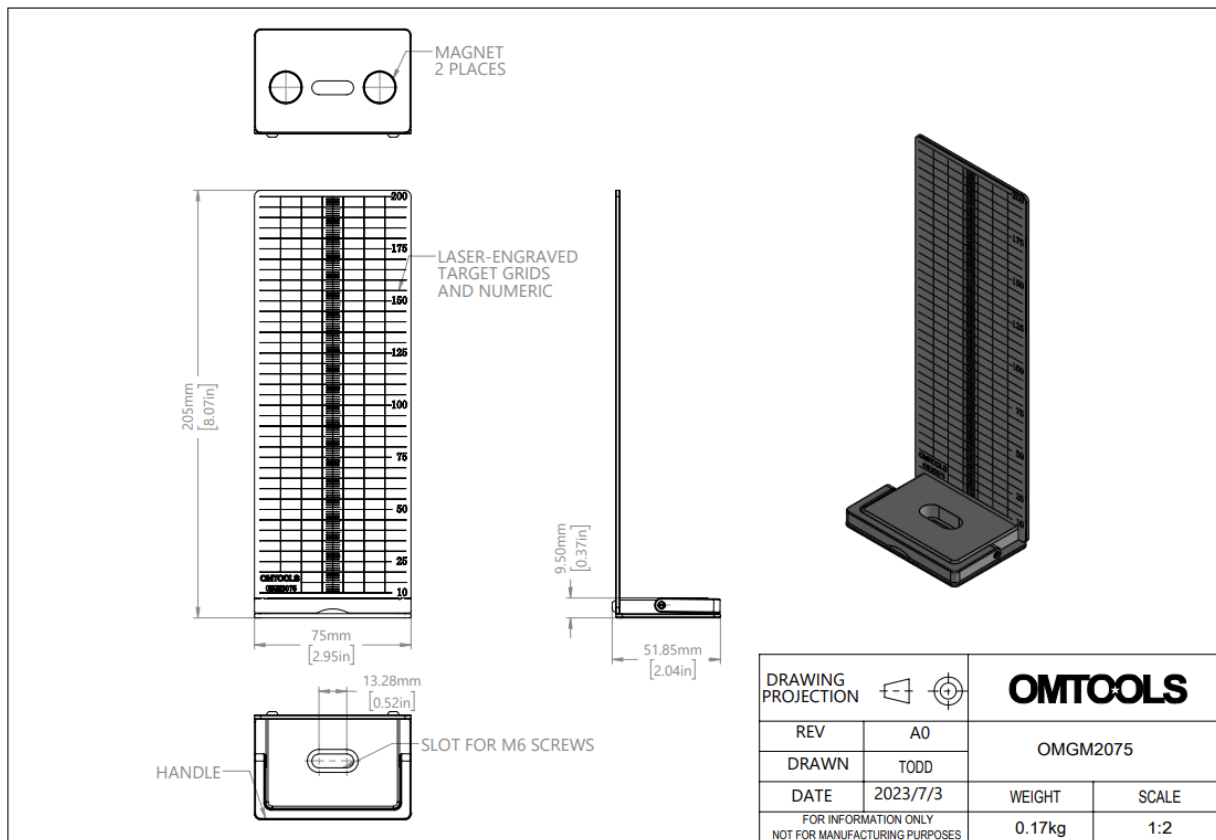
Основные характеристики

Материал и обработка поверхности	Алюминиевый сплав 6061-T6 Черное анодирование	Разрешение шкалы, мм	5 (по краям) 1 (по центру)
Монтажное отверстие	Прорезь для винтов М6 с цилиндрической головкой и шестигранником	Размеры магнитов/количество	$\varnothing 15 \times 2,5$ мм/ 2 шт.

Отличающиеся параметры моделей

Модель	OMGM2075	OMGM3075
Размеры, мм	200x75	300x75
Масса, кг	0,17	0,21

Чертеж OMGM2075



Чертеж OMGM3075

