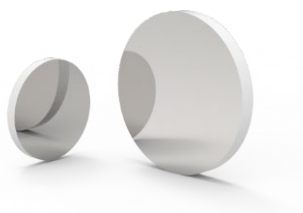


FRA31

Плоские зеркала с алюминиевым покрытием



- Материал: оптическое стекло К9.
- Покрытие: алюминиевое покрытие.
- Диапазон отражения: 250 – 450 нм.

Описание

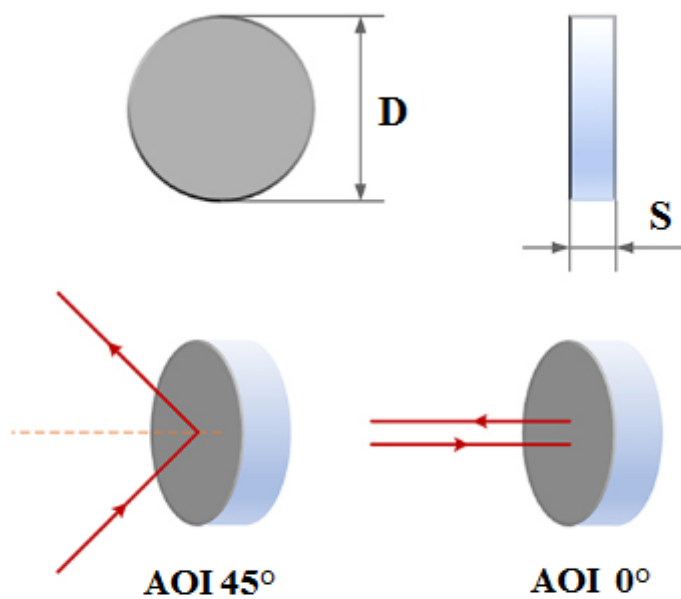
Плоское зеркало — оптический элемент, широко используемый в различных оптических системах, основной функцией которого является отклонение или отражение оптического излучения. Плоские зеркала, предлагаемые компанией OMTOOLS, изготовлены из оптического стекла К9 и подложки из плавленого кварца, а также имеют четыре вида отражающих покрытий: алюминий, серебро, золото или диэлектрическая пленка на отражающей поверхности. Зеркала серии FRA31 имеют защитный слой SiO₂.

Основные характеристики

Материал	К9	Рабочая длина волны, нм	250 – 450
Плоскостность	$\lambda/5$	Световая апертура, %	90
Угол падения, °	45	Отражающая способность, %	> 90
Параллелизм, '	< 3	Класс чистоты поверхности	III
Допуск на диаметр, мм	- 0,1	Допуск на толщину, мм	± 0,1
Покрытие	Алюминиевая пленка с защитой от УФ-излучения, защитный слой SiO ₂		

Отличающиеся параметры моделей

Модель	Диаметр, мм	Толщина, мм
FRA040031	12,7	2
FRA080031	25,4	4
FRA130031	50,8	8



D: диаметр (мм);
S: толщина (мм);
AOI: угол падения ($^\circ$)