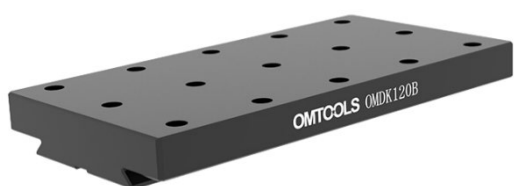


OMDK

Скользящие пластины



Преимущества серии

- Резьбовые отверстия М6 с шагом 25 мм для установки оптомеханических компонентов, микроконтроллеров или других устройств.
- Плавность и прямолинейность движения за счет направляющей типа «ласточкин хвост».
- Совместимость с каретками с блокировкой OMDK55(58)U для обеспечения точного позиционирования.

Описание серии

Скользящие пластины серии OMDK предназначены для установки различных оптомеханических компонентов и устройств в оптические схемы. Для этого они оснащены резьбовыми отверстиями М6 на расстоянии 25 мм друг от друга. Ширина пластин составляет 63 мм. В нижней части расположена направляющая типа «ласточкин хвост», обеспечивающая плавное и прямолинейное движение.

Для точного позиционирования скользящие пластины OMDK могут быть использованы с каретками с блокировкой серии OMDK55(58)U. Такая конструкция позволяет регулировать положение по горизонтали путем ослабления винтов и перемещения пластины. Полностью выдвинутая пластина способна выдерживать нагрузку до 8 кг.

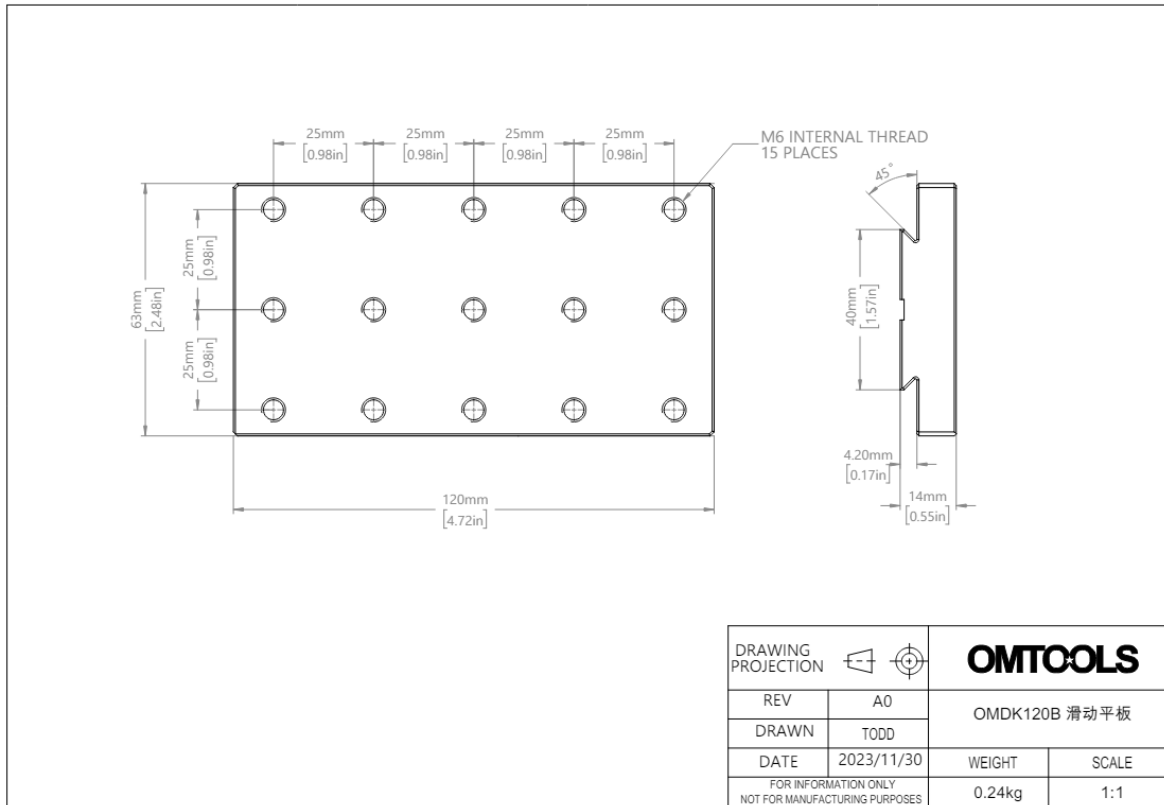
Основные параметры

Материал	Алюминиевый сплав	Резьбовые отверстия	М6/шаг 25 мм
Размеры направляющей, мм	40x4,2x45°		

Отличающиеся параметры моделей

Модель	OMDK120B	OMDK180B
Размеры, мм	120x63x14	180x63x14

Чертеж OMDK120B



Чертеж OMDK180B

