

OMDK55(58)U

Каретки с блокировкой



Преимущества серии

- Прочный и надежный корпус из алюминиевого сплава.
- Каретку можно устанавливать и снимать в любом месте держателя.
- Свободное движение по направляющей и возможность фиксации положения.
- Монтажные отверстия для установки различных оптомеханических устройств.

Описание серии

Каретки с блокировкой серии OMDK55(58)U предназначены для перемещения установленных на них оптических элементов. Они разработаны для использования с держателями 38 мм стержней серии OMDQ. Серия представлена двумя моделями разных размеров и конфигураций: каретка OMDK55U оснащена пазом и отверстиями с резьбой М6, а OMDK58U – монтажными отверстиями М3/М4 и потайными отверстиями М4/М6.

Крепление к корпусу осуществляется с помощью двух винтов. Каретки приводятся в движение шестигранным ключом 3 мм. Их можно свободно установить на любой высоте в пределах высоты держателя.

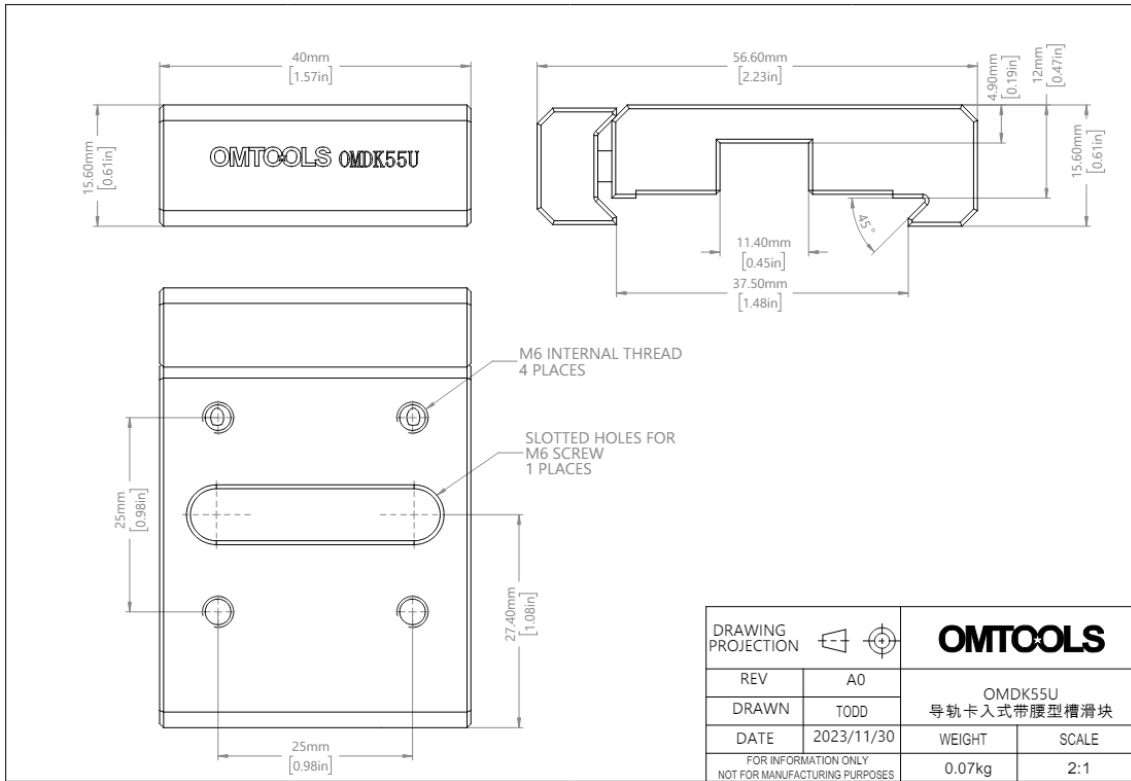
Основные параметры

Материал	Алюминиевый сплав	Размеры направляющей, мм	40x4,2x45°
----------	-------------------	--------------------------	------------

Отличающиеся параметры моделей

Модель	OMDK55U	OMDK58U
Размеры, мм	55x40x15,5	57,9x57,7x11,3

Чертеж OMDK55U



Чертеж OMDK58U

