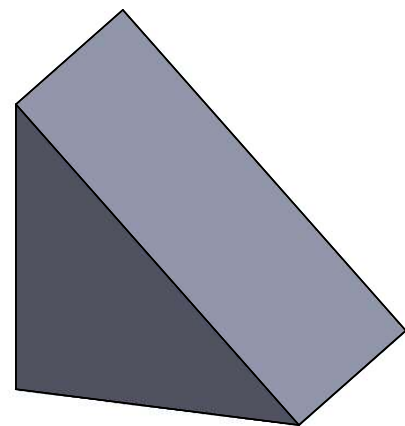
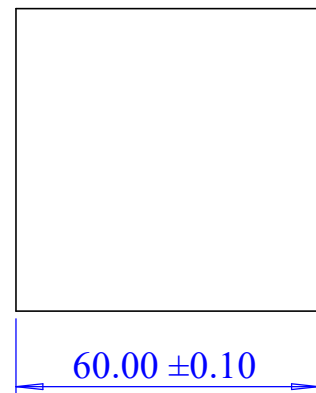
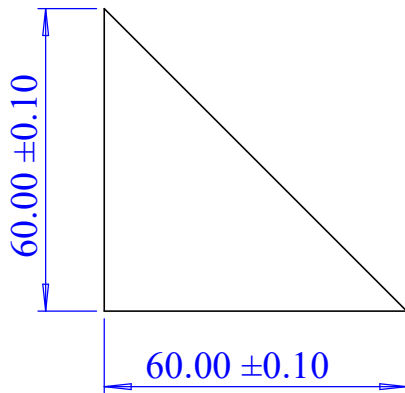


修饰处理与热处理

对材料的要求	ΔnD	2B
	$\Delta (R-nC)$	2B
	均匀性	1
	双折射	1
	光吸收系数	3
	条纹	1C
	气泡	1A
对零件的要求	N1	
	$\Delta N1$	
	N2	
	$\Delta N2$	
	C	
	P	
	D0	
对镀膜的要求	ΔR	A
	B	II
	种类	
	峰值波长	
	波段	
	I	
R		



责任	签字
描图	
描校	
旧底图总号	
底图总号	
日期	签名

技术要求

- 不镀膜。
- 面形要求: $\lambda/10@632.8nm$
 角度公差: $\pm 3 \text{ arc min}$
 保护性倒角: $< 0.2 \times 45^\circ$
 有效孔径: $> 90\%$
- 材料要经过消应力回火处理。

名称	图纸编号	比例
直角棱镜	RPA140000	1:1.5
材料	数量	重量
H-K9L		
所属装配图号	共 张	第 张
	OMTOOLS	