

SPYZ60

Ручные линейные трансляторы



SPYZ60L



SPYZ60R

Преимущества серии

- Направляющая с поперечными роликами имеет высокую грузоподъемность, износостойкость и чувствительность.
- Изготовлены из алюминиевого сплава с черным анодированием, подходят для научных экспериментов по оптике и других областях, требующих высокой точности ручной настройки.
- Положение регулирующего винта: слева или справа.
- Диапазон перемещения 13 мм, размер платформы 60 x 60 мм.
- Общая толщина 20 мм, максимальная горизонтальная нагрузка 5 кг, максимальная вертикальная нагрузка 3,5 кг.

Описание серии

Сверхточные ручные линейные трансляторы серии SPYZ изготовлены из алюминиевого сплава с черным анодированием. Обладают высокой чувствительностью (менее 2 мкм) и компактным размером. В серии используются направляющие с поперечными роликами, приводятся в движение микрометрическим винтом. Платформы могут использоваться для перемещения по осям Y и Z.

Отличающиеся параметры моделей

Модель	SPYZ60L	SPYZ60R
Положение привода	Левый	Правый

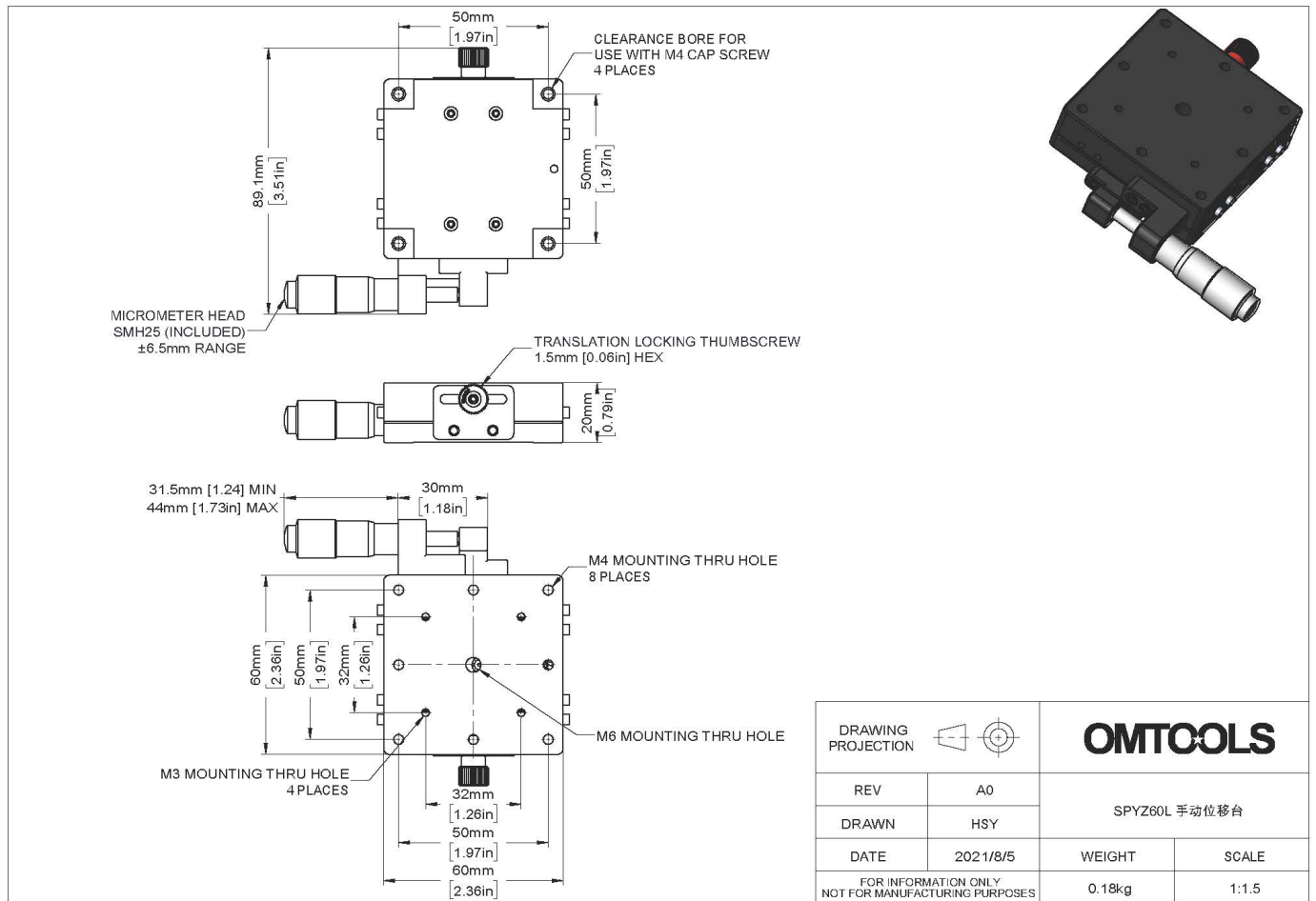
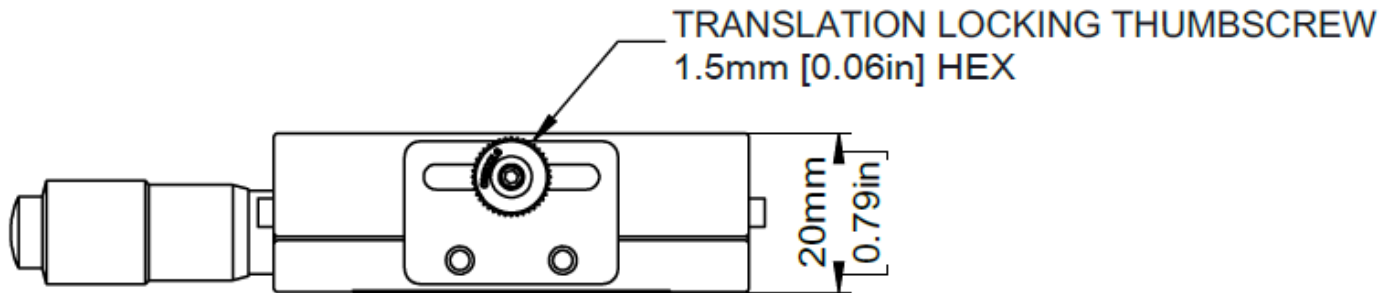
Основные параметры

Основной материал и обработка поверхности	Алюминиевый сплав с черным анодированием	Параллелизм движения, пм	< 10
Направляющая	Поперечная роликовая	Отклонение, "	< 25
Диапазон перемещения, мм	13	Горизонтальная нагрузка, кг	5
Размер платформы, мм	60 x 60	Вертикальная нагрузка, кг	3,5
Толщина платформы, мм	20	Масса, кг	0,22
Цена деления, мм	0,01	Совместимость с монтажной платой-адаптером	OMLA01
Чувствительность, пм	< 2	Совместимость с адаптером по оси Z	OMLA04B
Параллелизм, пм	< 30		

Аксессуары

- OMLA01 – Адаптер, 65 x 100 x 10 мм, совместим с SPYZ60L, SPYZ60R.
- OMLA04B – Адаптер, 60 x 60 x 80 мм, совместим с SPYZ60L, SPYZ60R.

Чертеж SPYZ60L



Чертеж SPYZ60R

