

## HMBC

### Сотовые оптические плиты



#### Преимущества серии

- Сотовая внутренняя структура.
- Изготавливается из нержавеющей стали 430 марки.
- Сетка резьбовых монтажных отверстий М6 с шагом 25 мм.
- Гладкое матовое покрытие.
- Плиты популярных размеров всегда в наличии на складе производителя.
- Возможно изготовление по вашим размерам.

#### Описание серии

Плиты серии **HMBC** обладают высокой жесткостью и стабильностью конструкции, что позволяет повысить точность измерений и обеспечить надежную платформу для установки оборудования. Сотовые плиты широко используются для расширения полезного пространства на оптическом столе.

Конструкция плиты представляет собой сотовую полую структуру, помещенную между верхней и нижней пластинами. Ячейки сотовой плиты на 50% меньше обычных ячеек обычных плит из нержавеющей стали, что увеличивает их число на единицу площади. Большое количество сотовых ячеек значительно увеличивает площадь сцепления и жесткость конструкции.

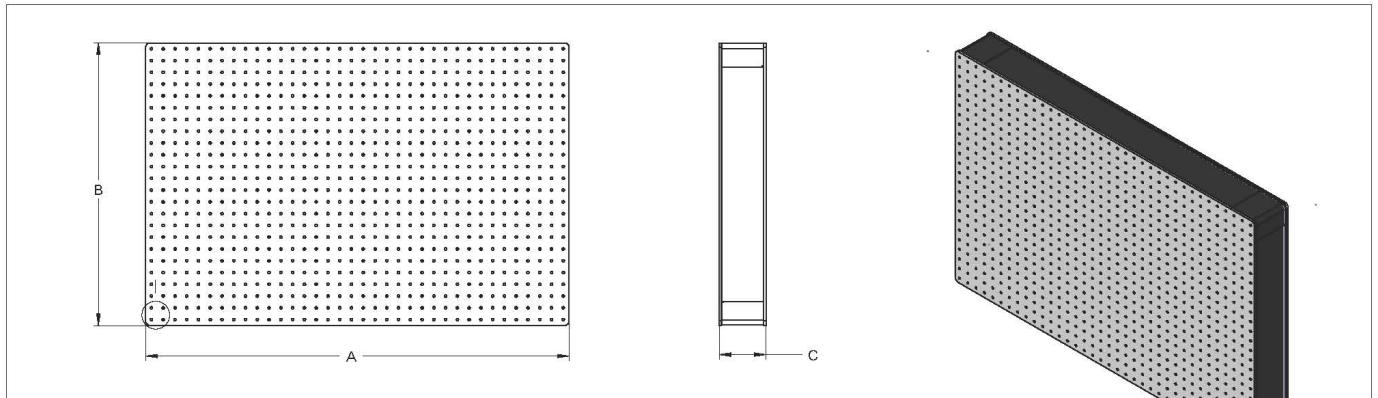
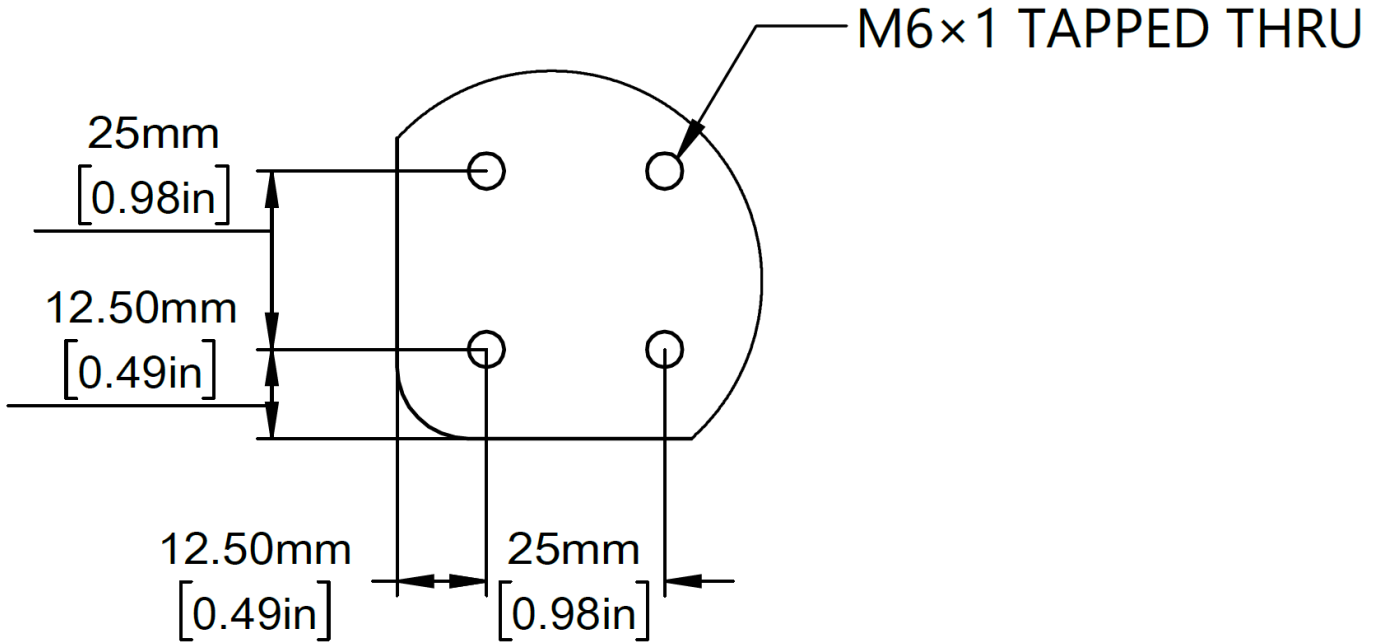
## Основные параметры

Материал рабочей поверхности	Нержавеющая сталь 430 марки	Толщина стальных пластин, мм	6
Обработка поверхности	Матовая	Толщина плиты, мм	50 – 300
Тип виброизоляции	Широкополосное демпфирование	Сетка резьбовых монтажных отверстий, мм	M6, 25 x 25
Деформация, мкм/м <sup>2</sup>	≤2	Плоскостность поверхности, мм	≤0,1 / 600 x 600
Горизонтальное выравнивание	Угловые ножки (опционально)	Шероховатость поверхности, мкм	≤1,5

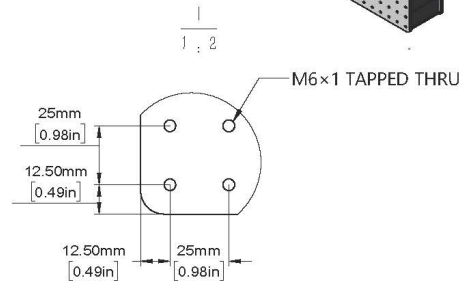
## Отличающиеся параметры моделей

Модель	Размеры плиты, мм	Толщина плиты, мм
HMBC0606	600 x 600	100/50/150
HMBC0906	900 x 600	100/50/150
HMBC1008	1000 x 800	100/50/150
HMBC1208	1200 x 800	100/50/150
HMBC1509	1500 x 900	150/100/200
HMBC1510	1500 x 1000	150/100/200
HMBC1512	1500 x 1200	150/100/200
HMBC1609	1600 x 900	150/100/200
HMBC1812	1800 x 1200	200/100/150
HMBC1815	1800 x 1500	200/100/150
HMBC2010	2000 x 1000	200/100/150
HMBC2012	2000 x 1200	200/150/300
HMBC2412	2400 x 1200	200/150/300
HMBC2415	2400 x 1500	200/150/300
HMBC3010	3000 x 1000	200/150/300
HMBC3012	3000 x 1200	200/150/300
HMBC3015	3000 x 1500	300/200
HMBC4015	4000 x 1500	300/200
HMBC4215	4200 x 1500	300/200
HMBC4815	4800 x 1500	300/200
HMBC5015	5000 x 1500	300/200
HMBC6015	6000 x 1500	300/200

Чертеж HMBC



NO.	ITEM	A LENGTH/mm[in]	B WINTH/mm[in]	C HEIGHT/mm[in]
1	HMBC0606B	600[23.6]	600[23.6]	100[3.9]
2	HMBC0906B	900[35.4]	600[23.6]	100[3.9]
3	HMBC1008B	1000[39.4]	800[31.5]	100[3.9]
4	HMBC1208B	1200[47.2]	800[31.5]	100[3.9]
5	HMBC1509C	1500[59.1]	900[35.4]	150[5.9]
6	HMBC1510C	1500[59.1]	1000[39.4]	150[5.9]
7	HMBC1512C	1500[59.1]	1200[47.2]	150[5.9]
8	HMBC1609C	1600[63.0]	900[35.4]	150[5.9]
9	HMBC1812D	1800[70.9]	1200[47.2]	200[7.9]
10	HMBC1815D	1800[70.9]	1500[59.1]	200[7.9]
11	HMBC2010D	2000[78.7]	1000[39.4]	200[7.9]
12	HMBC2012D	2000[78.7]	1200[47.2]	200[7.9]
13	HMBC2412D	2400[94.5]	1200[47.2]	200[7.9]
14	HMBC2415D	2400[94.5]	1500[59.1]	200[7.9]
15	HMBC3010D	3000[118.1]	1000[39.4]	200[7.9]
16	HMBC3012D	3000[118.1]	1200[47.2]	200[7.9]
17	HMBC3015F	3000[118.1]	1500[59.1]	300[11.8]
18	HMBC3512F	3500[137.8]	1200[47.2]	300[11.8]
19	HMBC3515F	3500[137.8]	1500[59.1]	300[11.8]
20	HMBC4015F	4000[157.5]	1500[59.1]	300[11.8]
21	HMBC4215F	4200[165.4]	1500[59.1]	300[11.8]
22	HMBC4815F	4800[189.0]	1500[59.1]	300[11.8]
23	HMBC5015F	5000[196.9]	1500[59.1]	300[11.8]
24	HMBC6015F	6000[236.2]	1500[59.1]	300[11.8]



DRAWING PROJECTION				<b>OMTOOLS</b> HMBC系列蜂窝光学面包板	
REV	A0				
DRAWN	TODD	WEIGHT	SCALE		
DATE	2022/11/9	kg	1:10		
FOR INFORMATION ONLY NOT FOR MANUFACTURING PURPOSES					